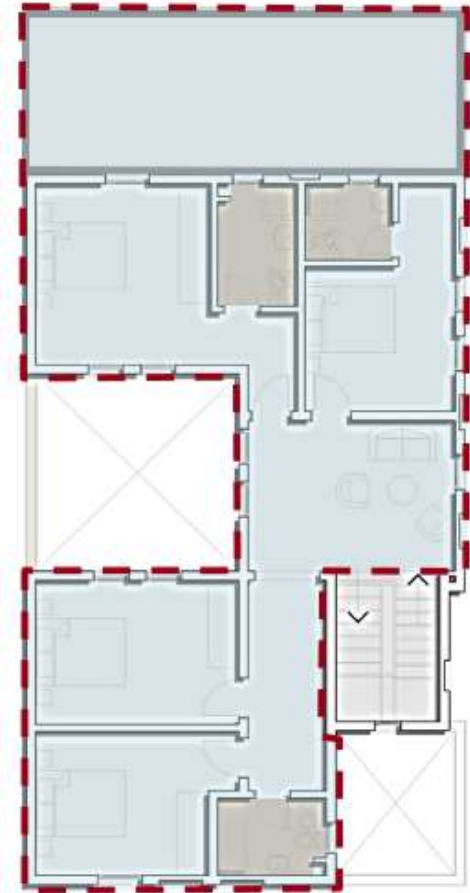


## مخطط الوحدة السكنية - الإضافة

## مخطط الوحدة السكنية - الوضع القائم



الدور الاساسي

مساحة الإضافة = 156.2 متر مربع

الدور الأول

مساحة الإضافة = 38.0 متر مربع

الدور الأول

المساحة القائمة = 128.6 متر مربع

الدور الأرضي

المساحة القائمة = 166.5 متر مربع

## النسبة بين الاضافة والوضع القائم

المجموع	النسبة %	المساحة متر مربع	الدور	
	% 29.3	166.5	الدور الأرضي	القائم الوضع
% 51.9	% 22.6	128.6	الدور الأول	
	% 6.7	38.0	الدور الأول	الاضافة
	% 27.5	156.2	الدور الثاني	
% 48.1	% 13.9	78.7	السطح	
% 100		568.0	المجموع	

## مخطط الوحدة السكنية - الإضافة



السطح

المساحة القائمة = 78.7 متر مربع