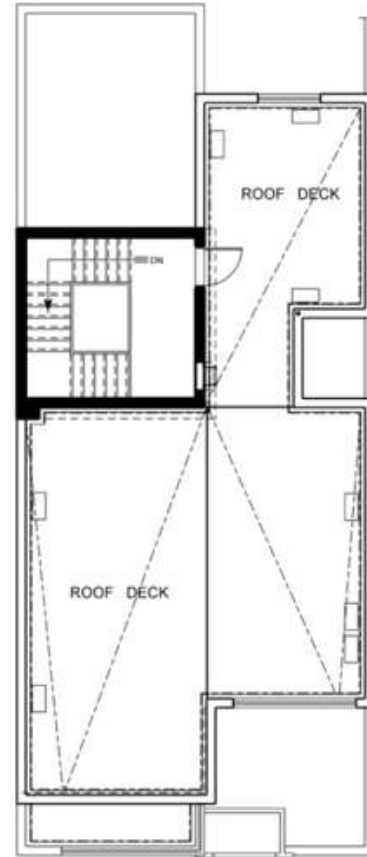


## مخطط الوحدة السكنية - الوضع القائم



السطح

المساحة = 16.8 متر مربع



الدور الأول

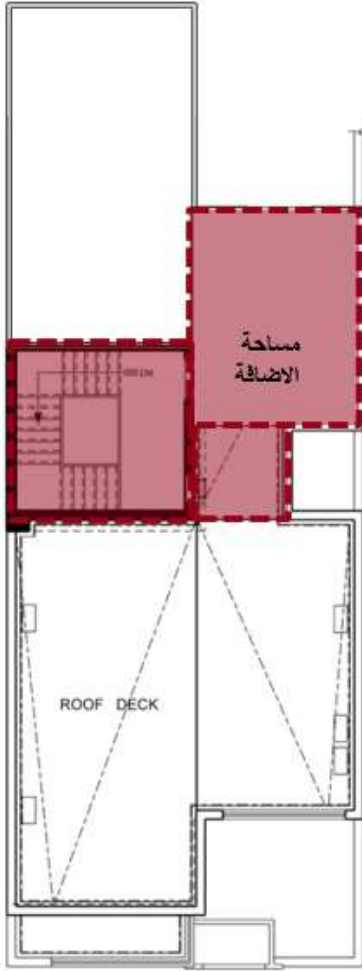
المساحة = 102.85 متر مربع



الدور الأرضي

المساحة = 129.89 متر مربع

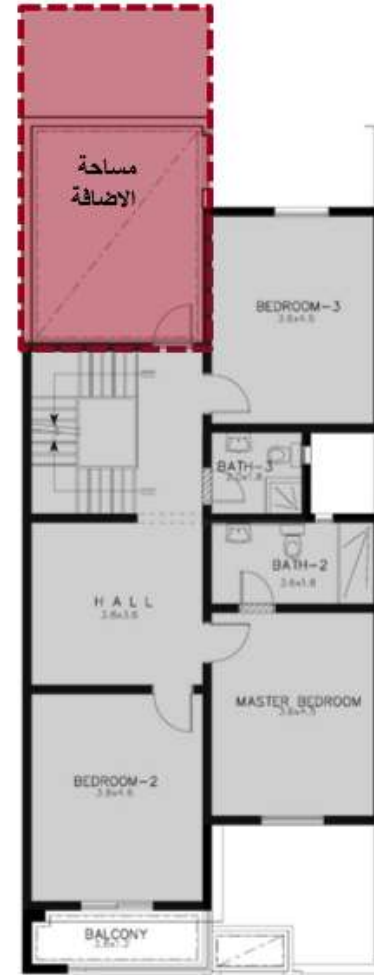
## مخطط الوحدة السكنية – الإضافة



مساحة الإضافة = 40 متر مربع



المساحة = 116.8 متر مربع



المساحة = 30.75 متر مربع



المساحة = 10.52 متر مربع

## النسبة بين الاضافة والوضع القائم

المجموع	النسبة %	المساحة متر مربع	الدور	
% 55.66	28.87	128.98	الدور الأرضي	الوضع القائم
	23.02	102.85	الدور الأول	
	3.76	16.8	الدور الثاني	
% 44.34	2.36%	10.52	الدور الأرضي	الاضافة
	6.88%	30.75	الدور الأول	
	26.15%	116.8	الدور الثاني	
	8.95%	40	السطح	
% 100	100%	446.7	المجموع	